

2000

## Centre escolar, infantil i primària

Palau de Plegamans. Barcelona

En col·laboració amb Conxita Balcells Blesa, arquitecta

Promotor: Generalitat de Catalunya. Departament d'Ensenyament

Pressupost: 1.593.041,92 EUR

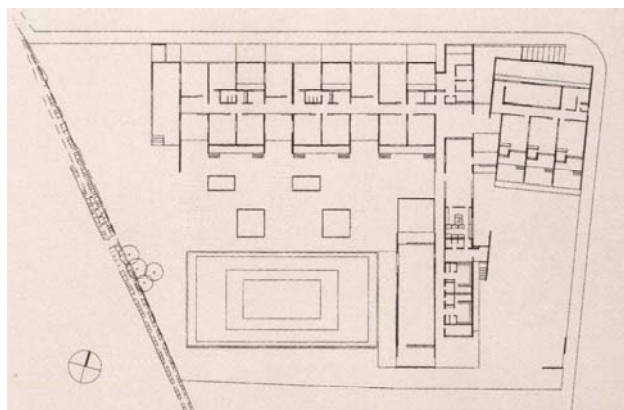
Sup. Construïda: 2.365 m<sup>2</sup>

1997 **Primer premi concurs restringit**

2002 **Finalista Premi FAD d'Arquitectura, 2002**

2003 **Finalista Segona Biennal d'Arquitectura del Vallès, 2002**

2003 **Menció d'Honor UPC, 2002**



A partir de la funció pedagògica i social de l'edificació escolar, proposem que la implantació d'aquest nou centre ajudi a vertebrar l'entorn en què es troba, actualment poc configurat des d'un punt de vista urbà.

El fet d'optar per un edifici d'una sola planta permet organitzar la vida escolar a través d'un eix central - que dona accés a totes les dependències- el que actua al mateix temps de zona de trànsit i de trobada, amb una clara vocació de ser utilitzat, si s'escau, amb finalitats pedagògiques.

La solució que presentem proposa un sistema modular d'aules i espais de serveis, el qual dona flexibilitat en els seus usos. Els patis queden determinats per la mateixa disposició de les aules, aconseguint un conjunt articulat i de marcada personalitat.

L'accés independent a les pistes esportives i al gimnàs (que pot ser utilitzat de forma polivalent), situats a un extrem del recinte escolar, permet que pugui ser utilitzat fora de l'horari escolar i, potser, relacionat amb el futur complex poliesportiu que es preveu construir a Palau de Plegamans.

Aquest plantejament, juntament amb l'elecció de materials per a la construcció (formigó, obra vista, alumini...), optimitza el seu manteniment, tant pel que fa a neteja com a l'envelliment natural de les construccions. També creiem que l'exterior ha de ser tractat amb la autòctona del Vallès.

