

**2005**  
**Edifici Politècnic 3**  
Campus Montilivi. Girona

En col·laboració amb Conxita Balcells Blesa, arquitecta

Promotor: Comissionat per a Universitat i Recerca

Pressupost: 1.502.530,26 EUR

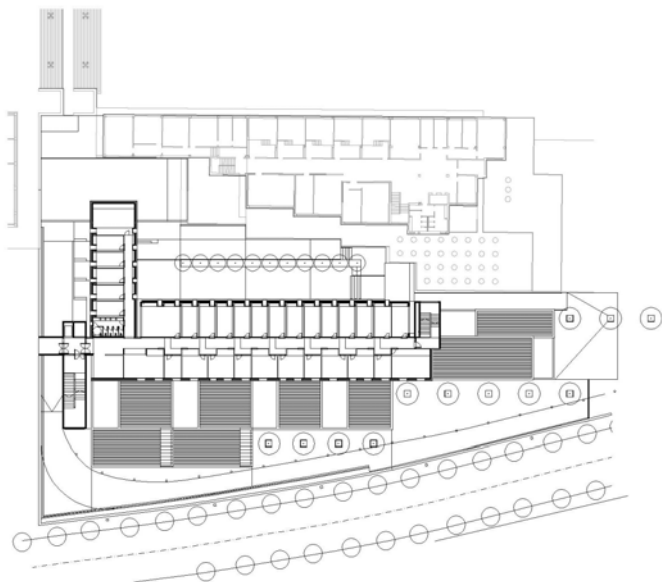
Superfície Construïda: 2.720 m<sup>2</sup>

1998 Primer premi concurs restringit

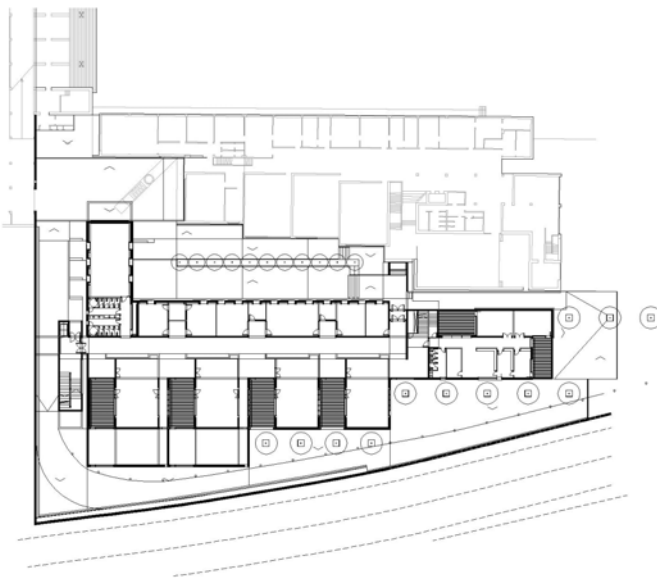
En un terreny deprimit respecte al vial perimetral del campus per la banda nord i situat al darrera de l'edifici politècnic P1, l'edifici Politècnic 3 es proposa redefinir i qualificar aquest límit, convertint-lo en un punt d'accés d'intercomunicació en aquest entorn immediat del campus.

La planta baixa connecta amb l'edifici P1 i acull tot el programa docent d'aules i de gestió del centre. Aquesta planta està formada com un sistema modular d'aules i patis organitzats al llarg d'un corredor central dimensionat per permetre una correcta utilització com a zona de trànsit i de trobada. Als dos extrems d'aquesta se situen els nuclis de comunicació vertical que connecten amb la planta superior.

La planta segona de l'edifici és un cos llarg plegat en forma d'L on es disposen tots els espais departamentals i de recerca, independitzats funcionalment del flux d'alumnes de la planta baixa.



PLANTA 1



PLANTA 0

