

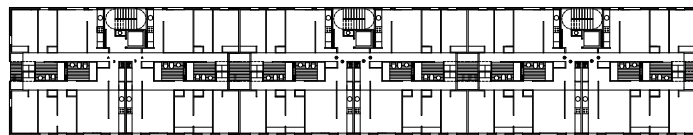
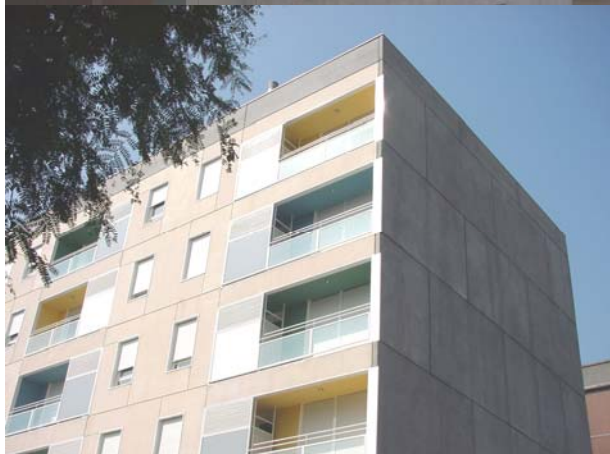
**2004**  
**Edifici de 65 habitatges**  
Sud-oest del Besòs. Barcelona

Promotor: INSTITUT CATALÀ DEL SÒL. Generalitat de Catalunya

Pressupost: 3.945.008,11 EUR

Superfície Construïda: 6.370 m<sup>2</sup>

1999 Primer premi concurs restringit



La construcció del bloc 3B s'inscriu dins del marc de la Modificació del Pla General Metropolità en l'àmbit dels blocs a remodelar al "Barri Sud-oest del Besòs".

L'objecte d'aquesta M.P.G.M és la substitució dels blocs afectats per diverses patologies estructurals que fan indispensable el seu enderroc per uns de nous.

#### **Distribució dels habitatges**

Els 65 habitatges es distribueixen en un bloc de sis plantes agrupats al voltant de 3 nuclis de comunicació vertical.

La planta baixa està en part destinada a accessos generals de l'edifici. La resta de la planta l'ocupen 10 habitatges de dos, tres i quatre dormitoris. El número de places d'aparcament és de 30.

#### **Tipologia dels habitatges**

Segons les demandes del programa són de dos, tres i quatre dormitoris. La fondària de l'edificació de 13 metres condiona la creació de un bloc molt compacte. Totes les escales i peces dels habitatges (a excepció del bany) donen directament a façana.

El ritme ordenat de les obertures reforça el caràcter modular de la proposta.

Tots els habitatges disposen d'una terrassa balcó davant de la sala d'estar i de la cuina, on s'ha previst l'estenedor

#### **Sistema constructiu i modulació**

La modulació dels espais interiors dels habitatges propicia la modulació dels elements constructius de tota l'obra, la qual cosa permet la industrialització dels elements de construcció i, sobretot, racionalitzar tot el procés constructiu.

Aquesta serialització interior juntament amb una façana de línies simples i la concentració de les instal·lacions en uns punts determinats dels blocs, permet la utilització d'un sistema constructiu basat en elements industrialitzats en l'interior i, també en l'estructura i la façana del edifici. Estructura a base de murs portants de formigó prefabricat de 12 i 14 cm de gruix de la casa INDAGSA.

- √ Forjat de plaques alveolars de formigó de 10.15 metres de llum de 30 +5cm de cantell, de la casa Hormipresa o similar.
- √ Tancament de façana de panells prefabricats de formigó de 12 cm de gruix, INDAGSA, de 5m x 2.95 m de mitjana, amb les obertures incorporades.
- √ L'acabat dels panells serà segons una combinació d'àrees llises i texturats de dues tonalitats cromàtiques diferents. El mateix acabat s'utilitzarà per a l'edificació de les caixes d'escala i ascensors.