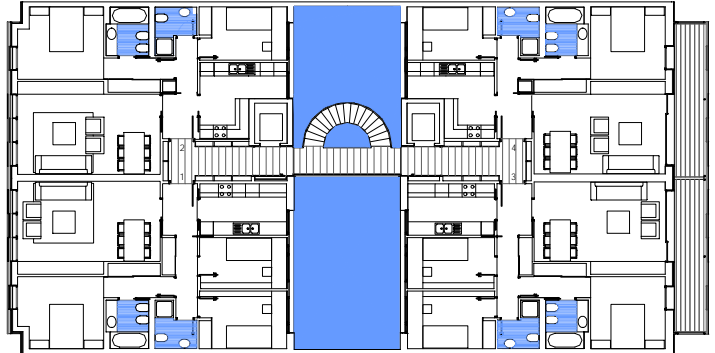


2005
Edifici Montecarlo
C/ Provença, 282-284, Barcelona

Promotor: Xamontmar S.L.
Pressupost: 5.731.225,49 EUR
Superfície Construïda: 6.517 m²



Edifici entre mitgeres de PB + 6P i 3 de soterrani.

La planta baixa, desdoblada amb altell, i el primer soterrani formen un gran local comercial amb sortida al jardí interior de l'illa.

Tipologia de 4 habitatges per replà i un gran pati central cobert amb vidre on es desenvolupa una escala semicircular.

24 habitatges de 2 i 3 dormitoris de superfície entre 90 i 105 m².

La façana del carrer Provença, acabada amb pedra natural, forma una galeria homogènia que sobresurt 55 cm del pla de referència. La seva composició està basada en una retícula modular de buit i ple de 3.05 m x 1.08 que emfatitza el ritme vertical. Els porticons són deployé de coure.

3 plantes d'aparcament per un total de 40 vehicles.

La façana al pati interior de l'illa defineixen una gàbia oberta que sobresurt 1.5 m del pla de referència acabada amb fusta de IPE i gelosies correderes de coure deployé.

