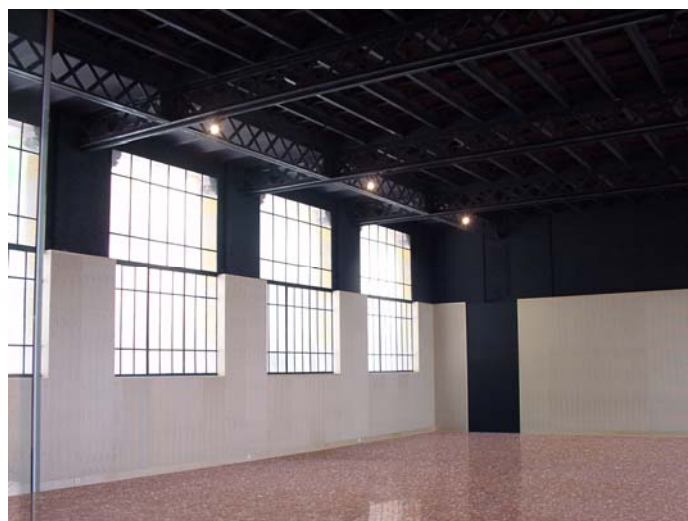


2003
Restauració del Despatx Lluch
Sabadell. Barcelona



FAÇANA C/ INDÚSTRIA



INTERIOR SALA USOS MÚLTIPLES



INTERIOR SALA USOS MÚLTIPLES

Promotor: Ajuntament de Sabadell

Pressupost: 552.824,69 EUR

Superfície Construïda: 1.080,60 m²

Premi Tercera Biennal d'Arquitectura del Vallès 2005

Accèssit Premis Bonaplata

Recuperació de l'edifici del Despatx Lluch com a equipament cultural públic i connexió, mitjançant una servitud de pas públic, amb el carrer de Sant Cristòfol.

Dades generals

Adreça: c/ de la Indústria, 8 -10, Sabadell

Autor: Juli Batllell, arquitecte

Època: 1908

Antic edifici de despatxos de planta baixa, planta pis i planta sotacoberta, d'estil modernista.

Protecció arquitectònica vigent

L'edifici i l'espai del jardí estan inclosos en el Pla Especial de Protecció del Patrimoni Arquitectònic de Sabadell.

DESCRIPCIÓ CONSTRUCTIVA I ARQUITECTÒNICA DE L'EDIFICI

El Despatx Lluch és un edifici entre mitgeres, de forma rectangular, amb façanes que donen al carrer Indústria (nord) i al jardí interior (sud).

Cal destacar la claredat i precisió en que es va resoldre el sistema estructural de l'edifici, creant un cos central de forma regular delimitat per les dues façanes i per dos cossos laterals que absorbeixen les irregularitats del solar en els extrems mitjaners.

L'edifici consta d'una planta baixa, dues plantes entresolades situades als cossos laterals, una planta pis, dues plantes de terrat i una planta sota coberta situada sobre el cos central.

