

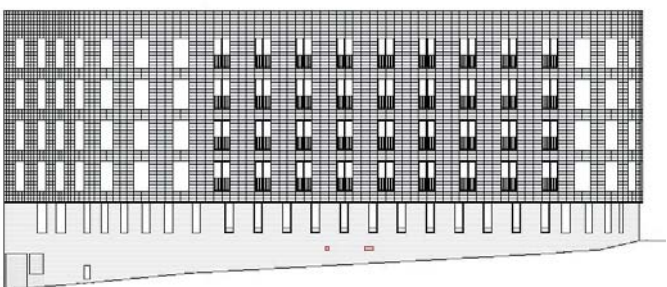
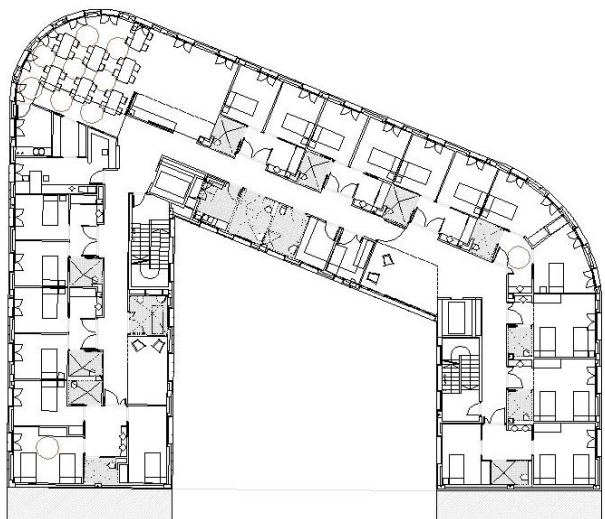
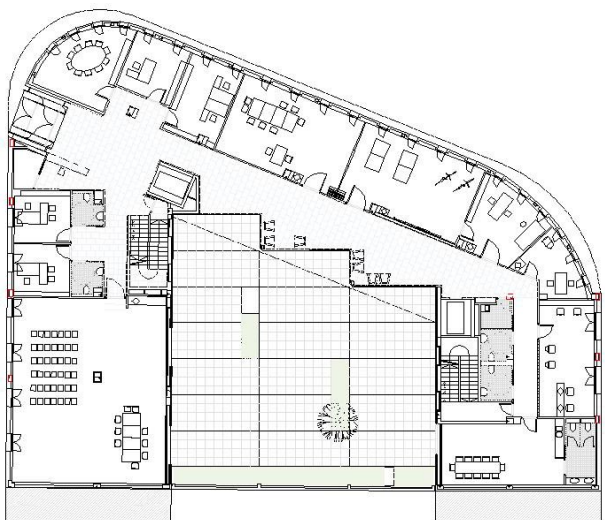
2006
Residència i centre de dia de gent gran
L'Hospitalet de Llobregat. Barcelona

Promotor. GISA

PEC. 4.442.499,00 EUR

Sup. Construïda. 4.345 m²

Primer premi concurs restringit



L'alçada de la façana de l'avinguda de l'electricitat es manté, al llarg de 15 m dels carrers castellbó i andorra, respectant així el que estableix el pla especial. Això suposa que per la banda del carrer castellbó, l'alçada s'ha de rebaixar, a partir d'aquests 15 m, fins a obtenir una alçada de planta més dos per enllaçar amb la resta d'edificacions del carrer.

Per evitar la aparició d'una pared mitjera al carrer andorra, l'edificació que sobresurt per demunt de la segona planta s'enretirarà 1m del límit amb el veí.

Per simplificar la geometria de l'edifici i obtenir un millor aprofitament de l'espai interior, les plantes situades per damunt de la planta baixa recuperaran (gràcies a una construcció en voladís) la forma que a nivell de solar queda escapçada pel xamfrans.

Per altra banda, la solució que presentem deixa lliure una superfície de pati enjardinat en planta baixa, idèntica a la prevista en el pla, però amb un nou traçat que permet aconseguir un millor aprofitament de la planta. Les consultes que hem fet a l'ajuntament de l'hospitalet confirmen que aquests tipus de millores no són incompatibles amb la normativa prevista.

A la planta baixa hi trobarem l'accés principal. Després de passar un doble cancell controlat per la consergeria, arribarem al gran vestíbul central. El disseny d'aquest espai tindrà una importància cabdal perquè ha de permetre identificar clarament la situació i organització de totes les dependències i serveis del centre, a l'hora que proporcionarà el tò de calidessa i de confort ambiental que desitgem.

La disposició de la construcció al voltant del pati facilita l'aprofitament i control de la llum natural i possibilita la formació de diferencials tèrmics que provoquen els corrents d'aire necessaris per gaudir d'una bona ventilació natural.

Les habitacions de la residència s'han agrupat en mòduls de 20 habitacions (23 llits) a les plantes 1 i 2, i de 16 habitacions (18 llits) a les plantes 3 i 4, amb una proporció d'acord amb el criteri general previst en el programa funcional. Cada dos dormitoris comparteixen un bany amb dutxa adaptada per a cadira de rodes. A cada mòdul, hi haurà dos grups d'habitacions amb el seu respectiu bany geriàtric.

La unitat de control se situa sempre pròxima al nucli de comunicacions verticals i a l'espai destinat a menjador i sala d'estar. Aquestes estances juntament amb les dues sales de visites, defineixen un espai singular, directament relacionat amb el carrer i amb el pati interior enjardinat. Una àmplia terrassa permetrà que els usuaris gaudeixin de les bones condicions climàtiques i ambientals que l'orientació al sud i al jardí interior ofereix.