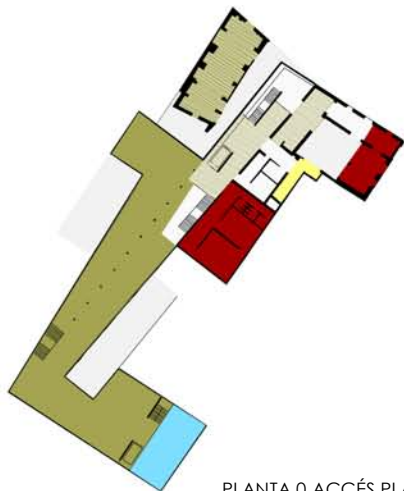
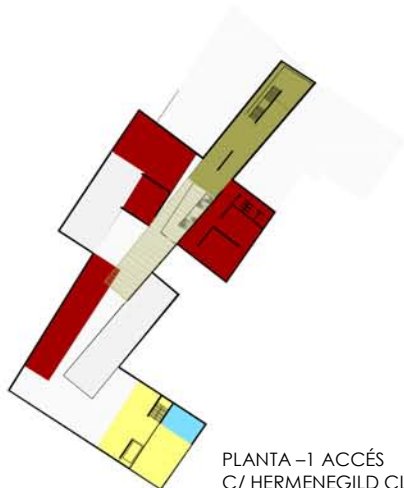


2003 - Inici d'obres 2007
Reforma i ampliació del Museu Vilafranca / Museu del vi
 Vilafranca del Penedès. Barcelona

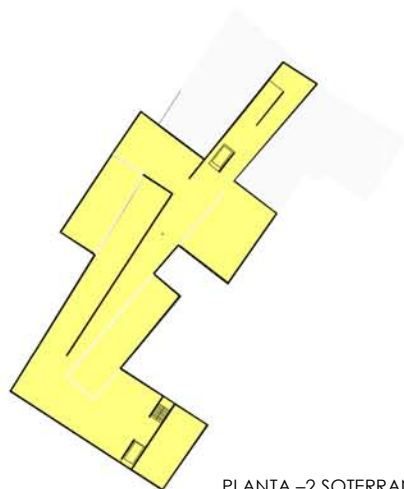
Promotor: Fundació Privada Museu de Vilafranca / Museu del vi
 Pressupost: 8.389.377,71 EUR
 Sup. Construïda: 9.400 m²
 2003 **Primer Premi concurs restringit**



PLANTA 0 ACCÉS PLAÇA JAUME I

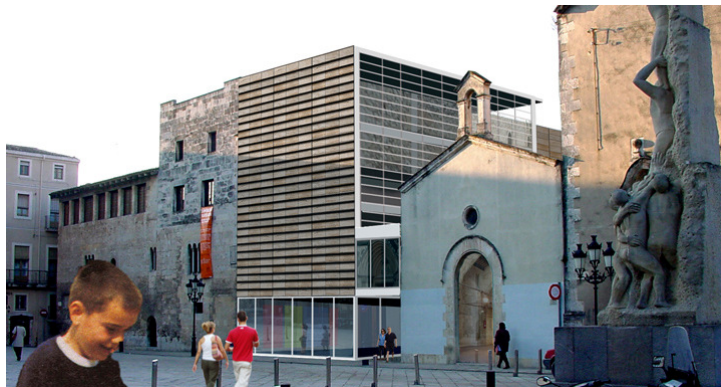


PLANTA -1 ACCÉS
 C/ HERMENEGILD CLASCAR



PLANTA -2 SOTERRANI

- ZONA PUBLICA AMB COLLECCIÓ
- ZONA PUBLICA SENSE COLLECCIÓ
- ZONA PRIVADA
- HABITATGES



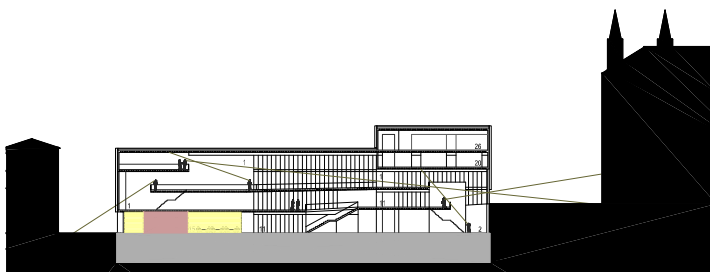
La nostra proposta conserva i rehabilita l'edifici de l'antic palau medieval i el de la capella de Sant Pelegrí, i els integra al nou conjunt museístic que presidirà un edifici de nova planta. Aquest nou edifici, modern i socialment representatiu, cobrirà les expectatives que el nou pla planteja i es construirà en l'actual superfície del museu i s'estendrà fins a arribar al carrer Hermenegild Clascar i Sant Bernat, recorregut en què s'hauran enderrocat les edificacions obsoletes.

El nou museu esdevindrà una clara referència urbana en el teixit històric de la ciutat.

Al museu, s'hi accedirà tant per la plaça com pel carrer Clascar, de manera que es crearà una interconnexió entre les dues bandes. Des de qualsevol d'aquests dos accessos es podrà arribar a totes les dependències del conjunt del museu: les sales del museu, la botiga, les dependències administratives, la taverna la sala d'actes, la sala de tast, els seminaris o el vestíbul principal.

El nou museu ha de servir també com a fòrum cultural de la ciutat i, per tant, ha de disposar d'unes instal·lacions obertes i flexibles per permetre la realització independent i simultània d'activitats d'interès social. La col·locació estratègica dels serveis de restauració, en planta baixa, oberts a un pati interior del museu i connectats al vestíbul i a la sala d'actes i de seminaris, posa de manifest aquest esperit d'autonomia en el funcionament.

Malgrat la rotunditat i la grandària del nou edifici del Museu, és possible aconseguir una bona integració del complex dins del conjunt urbà. La proposta arquitectònica trasllada la intensa empremta de la implantació urbana a l'interior de l'edifici. En aquest sentit, és cabdal la situació del vestíbul no en un dels dos accessos previstos sinó en una posició central del recorregut entre un i altre, de manera que des d'aquest punt es distribueixi la circulació cap a totes les dependències del museu, sense que això impedeixi la independència de funcionament de les diverses àrees que integren tot el complex.



Proposem un edifici d'una arquitectura més operativa que formal, on sigui la seva capacitat d'adaptació als canvis i la flexibilitat d'ús dels seus espais i serveis els veritables factors diferenciadors.

Una proposta senzilla però alhora complexa per les seves aplicacions, un gran edifici de parts ben diferenciades però alhora integrades.

Interrelació dels espais

El disseny del nou museu proporciona una variada proposta d'espais. Moure's per l'interior de l'edifici significarà desplaçar-se d'un àmbit a un altre, d'unes sales d'exposició a unes altres de mides i característiques diverses, amb una seqüència ordenada de patis interiors enjardinats. La connexió física i visual entre aquests espais emfasitzarà la particularitat de cada sala.

Atès el contingut de les exposicions del museu, proposem la creació d'una atmosfera tranquil·la, adaptada a l'heterogeneïtat del que s'exposa. L'eliminació visual dels elements més estrictament tectònics (estructura, fusteries, escales d'emergència) permetrà que els objectes exposats contrastin amb la neutralitat dels espais creats.

Llum i color

Un dilema habitual en el disseny de museus és el tractament de la llum natural.

L'entrada i control de la llum natural a l'interior del recinte es farà a través de patis interiors i dels lluernaris, i bàsicament incidirà sobre els espais de recepció i de circulació.

La llum constituirà un factor de relació entre espais diversos, com ho serà el color i les textures dels materials emprats. El revestiments, en tot cas, evitaran els reflexos i l'enlluernament.

El vestíbul principal, el corredor i les escales estarà il·luminat per un lluernari.

Evocació i memòria

La plaça de Jaume I "és la plaça històrica, monumental i de més prestigi de la població" (citem del llibre *El Barrí gòtic i els museus de Vilafranca*), i ens agrada tal com és, amb aquesta barreja d'edificis històrics, domèstics i institucionals. La singularitat d'aquest espai urbà aconsella clarament que l'accés principal del museu es faci des de la plaça Jaume I.

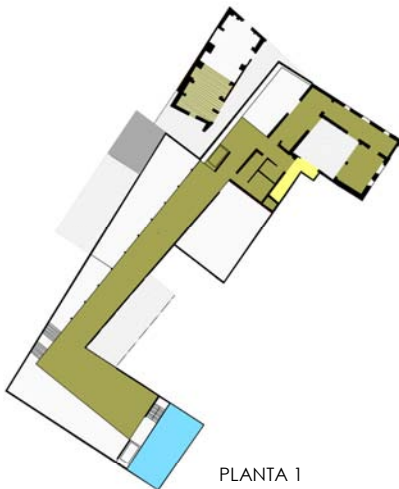
L'arquitectura del nou museu i la de la plaça s'hauran de fusionar de manera harmònica, com succeeix en els millors moments de la ciutat històrica. D'acord amb aquest principi, el nou edifici incorporarà part dels fluxes de circulacions que hi conflueixen.

El buit generat per l'enderroc de l'immoble de Cal Pa i Figues s'omplirà parcialment amb la construcció d'un nou volum adossat al palau gòtic, de la mateixa alçada que la seva torre, i juntament amb la capella de Sant Pelegrí definirà un passatge d'accés. Aquesta tipologia es repeteix en altres llocs de la mateixa plaça.

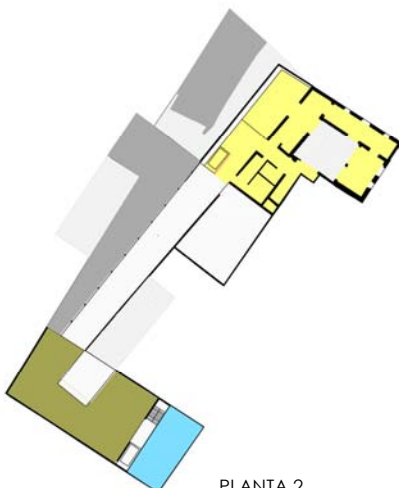
La façana del museu que donarà al carrer Hemenegild Clascar serà d'una singular importància per la seva situació urbana, ja que donarà una nova imatge del museu en una de les vies principals de la xarxa viària de Vilafranca.

El nou volum projectat serà prismàtic i rotund, flotant damunt la planta baixa i revestit de pedra d'una tonalitat similar a la del palau veí. La pedra es col·locarà segons un sistema de façana ventilada, deixant unes juntes horitzontals, que actuarà de filtre visual de les obertures interiors quan així convingui.

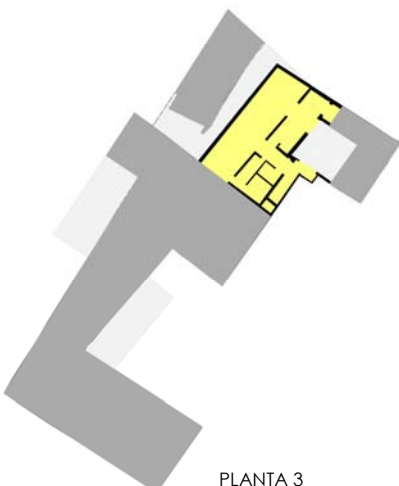
El nou museu volem que gaudeixi d'un doble atribut, que sigui obert i tancat a la vegada: una capsa màgica, envoltada de misteri, com una porta que desperta la curiositat i convida a entrar i a participar-hi.



PLANTA 1



PLANTA 2



PLANTA 3

- ZONA PUBLICA AMB COL·LECCIÓ
- ZONA PUBLICA SENSE COL·LECCIÓ
- ZONA PRIVADA
- HABITATGES