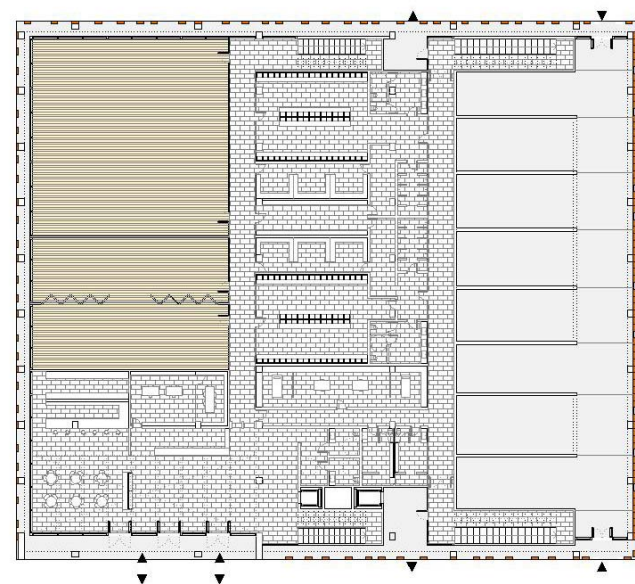
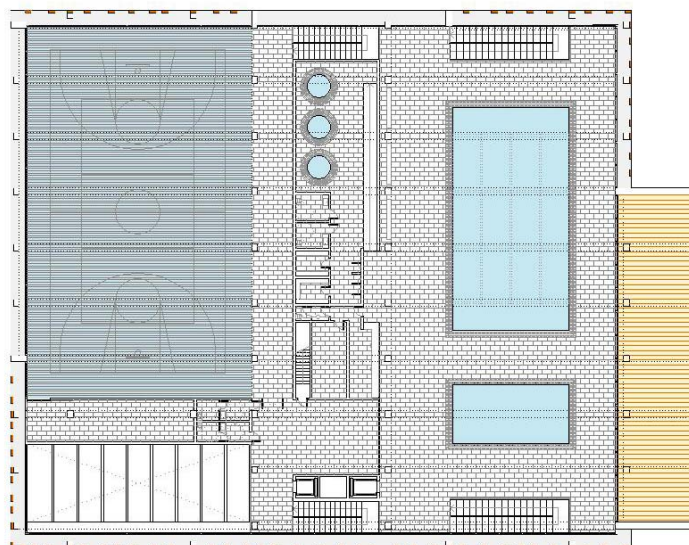


**2005**  
**Complex esportiu Ciutadella**  
 Barcelona



PLANTA BAIXA

PLANTA PRIMERA



En col·laboració amb Ricard Balcells i Comas, arquitecte

Promotor: Foment de Ciutat Vella

Pressupost: 2.806.401,28 EUR

Superfície Construïda: 3.973,30 m<sup>2</sup>

2005 Finalista concurs restringit

Coincidint amb les indicacions del Plec del concurs, veiem el solar sotmès al mateix ordre del passeig Picasso i, per tant, considerem que convindria entendre el nou edifici com un element més d'aquest conjunt. Al cap del passeig, la massa edilícia del museu de zoologia, empaquetada i compacta, alçada sobre el sòl i envoltada de verd, amb un costat tangent al carrer obert, sembla determinant per la seqüència que segueix. El museu de geologia i l'umbracle repeteixen, de manera diversa, el mateix argument. I la porta d'entrada a Prim, immediatament veïna del solar que ens ocupa, sembla que reclama un eco d'aquesta llei a l'altre costat del carrer.

El nostre edifici el proporciona: no defuig l'alçada, el volum ni la compactació de la massa. Ben al contrari: recull aquest trets i els celebra. Cenyeix el programa als límits del gàlib donat (acceptant per a això la fragmentació del programa funcional en dues plantes) i col·loca tot el volum sobre el sòl com a mesura potenciadora de la massa que es necessita, aconseguint amb això, com a avantatge lateral, la no interferència amb les probables restes arqueològiques que poden trobar-se al sub-sòl. No es preveu excavació per soterrani: la galeria tècnica de les piscines queda a nivell de planta carrer, amb accés rodat fins a la porta.

Els monuments del conjunt, museu de zoologia i l'umbracle, (i encara afegirem referència a l'arc de triomf del passeig Companys) treballen amb seguretat el maó de terra cuita. L'umbracle, además, el combina amb la delga de fusta aconseguint un resultat arquitectònic i ambiental memorable.

La nostra proposta prossegueix amb el treball de la terra cuita, la treballa en gran format i conforma amb aquests panells una façana umbracle-corrector acústic que embolica l'edifici per totes bandes i a tota alçada ja que l'orientació planimètrica fa que el so, i especialment el sol, arribin a tot arreu.

La peça consisteix en una mena de supermaó, d'una planta d'alçada, amb múltiples càmares de cel·les buides i amb una cara grabada amb perforacions de petit diàmetre que permeten el pas de l'ona acústica cap als alveols interiors on un material absorbent l'atrapa. La separació entre panells proporciona el filtre solar i la perforació de les cares exteriors l'absorció acústica.

