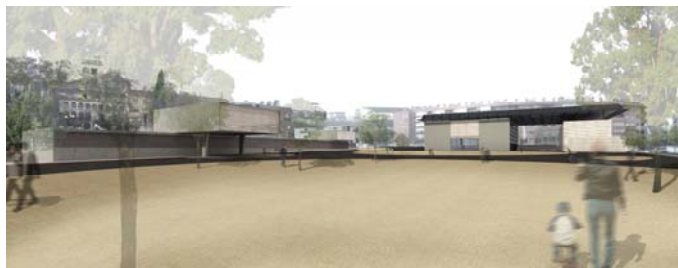


2007
Ordenació de volums i ampliació Granja Soldevila
Santa Perpètua de Mogoda

En col·laboració amb Jordi Carbonell i Curell, arquitecte
Promotor: Ajuntament de Santa Perpètua de Mogoda
Pressupost: 27.269.778 EUR
Superfície Construïda: 23.899 m²



El centre ocupacional resol la relació amb els equipaments existents i al mateix temps obre un nou pas de vianants entre el nucli urbà i la futura estació. El teatre i l'equipament complementari construeixen la façana principal de la nova plaça. Els habitatges dotacionals construeixen la segona façana de la plaça. La major part del parc té una construcció autònoma.

La reurbanització de la banda sud de l'Avinguda Onze de Setembre resol l'aparcament en superfície (130 places) i el carril bici. L'estació de tren resol la comunicació a ambdues bandes de la via i l'aparcament associat (200 places). Cada fase construeix un nou equipament i millora l'entorn urbà.

Es proposa:

- utilitzar la construcció del centre ocupacional per resoldre el desnivell que hi ha entre els equipaments actuals i la façana al passeig de La Florida, tot creant un sòcol edificat que dignifica el conjunt i posa en valor els equipaments actuals .

- utilitzar el nou teatre i equipaments complementaris per conformar la plaça del Poble a la cruïlla més representativa de l'àmbit: Onze de Setembre - Florida, tot situant en el seu subsòl els cinemes, per si la seva difícil viabilitat econòmica en dificulta la construcció.

- reservar un àmbit per a la construcció dels habitatges dotacionals situat davant del front construït i habitat d'Onze de Setembre.

- preservar una superfície important per destinar-la a bosc.

- establir una relació directa entre totes les obres que afecten el traçat ferroviari: desdoblament de la via, construcció de l'estació, cobriment de la via amb fals túnel a banda i banda del Passeig de Canals, revegetació del turó recuperat, construcció d'un tram de viaducte que amplii la transparència entre els dos costats de la via, construcció de l'aparcament soterrat de servei a l'estació.

- definir un àmbit històric, format per la Granja Soldevila i la imponent alineació de plàtans, queda definit com a unitat autònoma subjecta al PE de protecció del patrimoni arquitectònic.

En el cas de la plantació de plàtans, convé recordar que, paradoxalment, la seva pervivència en el temps exigirà transformar aquesta filera homogènia en un conjunt d'arbres de totes les edats, planificant la regeneració, les tales, la recuperació del sòl i la replantació amb individus nous. Mantenir l'estructura actual pot derivar en la seva degeneració i consegüent desaparició de tots els arbres alhora.

La proposta per a la plaça del Poble suma a la gran significació urbana de la principal cruïlla del sector, la presència del gran equipament municipal que serà el teatre, desdoblant a la banda posterior amb un auditori informal a l'aire lliure, amb la presència simbòlica d'una gran pèrgola construïda amb tubs al buit. Aquesta pèrgola, a més de donar ombra i monumentalitat a l'espai amb una estètica innovadora i elegant, permet de generar calor i fred per a la instal·lació amb una tecnologia puntera i contrastada que aprofita recursos renovables com és l'energia solar.